

# Art. 5602 wS

Kom./Com.: XXX  
Auftrag/Order: XXX  
Version: 1 - Datum - Kürzel  
Menge/Quantity: Stück/pcs

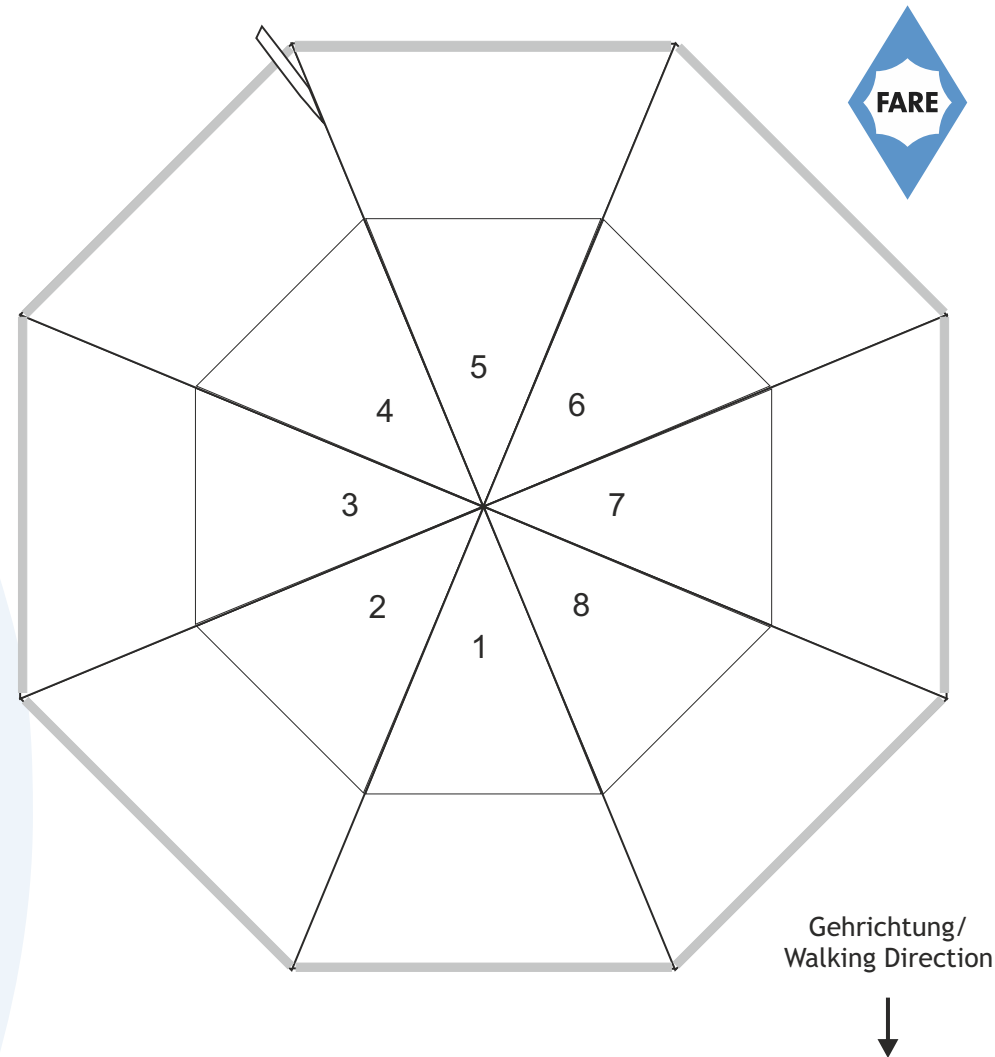
Bezugsfarbe/Cover colour:

## Veredelung/Printing:

- |   |   |   |   |
|---|---|---|---|
| <input type="checkbox"/> Segment 1<br>Panel 1 | <input type="checkbox"/> Segment 2<br>Panel 2 | <input type="checkbox"/> Segment 3<br>Panel 3 | <input type="checkbox"/> Segment 4<br>Panel 4 |
| <input type="checkbox"/> Segment 5<br>Panel 5 | <input type="checkbox"/> Segment 6<br>Panel 6 | <input type="checkbox"/> Segment 7<br>Panel 7 | <input type="checkbox"/> Segment 8<br>Panel 8 |
| <input type="checkbox"/> Allover              | <input type="checkbox"/> Schließband<br>Strap | <input type="checkbox"/> Futteral<br>Sleeve   | <input type="checkbox"/> Griff<br>Handle      |
| <input type="checkbox"/> Sonstiges<br>Others  |   |   |   |

## Hinweis/Note:

Bei den reflektierenden Elementen handelt es sich um modische Details. /  
The reflective elements are fashionable details.



nicht farb- und maßstabsgetreu , Verzerrungen computertechnisch bedingt /  
not true to colour and scale, distortions may caused by computer design

Bilder exemplarisch / Pictures exemplary





# Art. 5602 wS - Segment/Panel X

Kom./Com.:	XXX
Auftrag/Order:	XXX
Version:	1 - Datum - Kürzel
Menge/Quantity:	Stück/pcs

## Druckfarben/Printing colours:

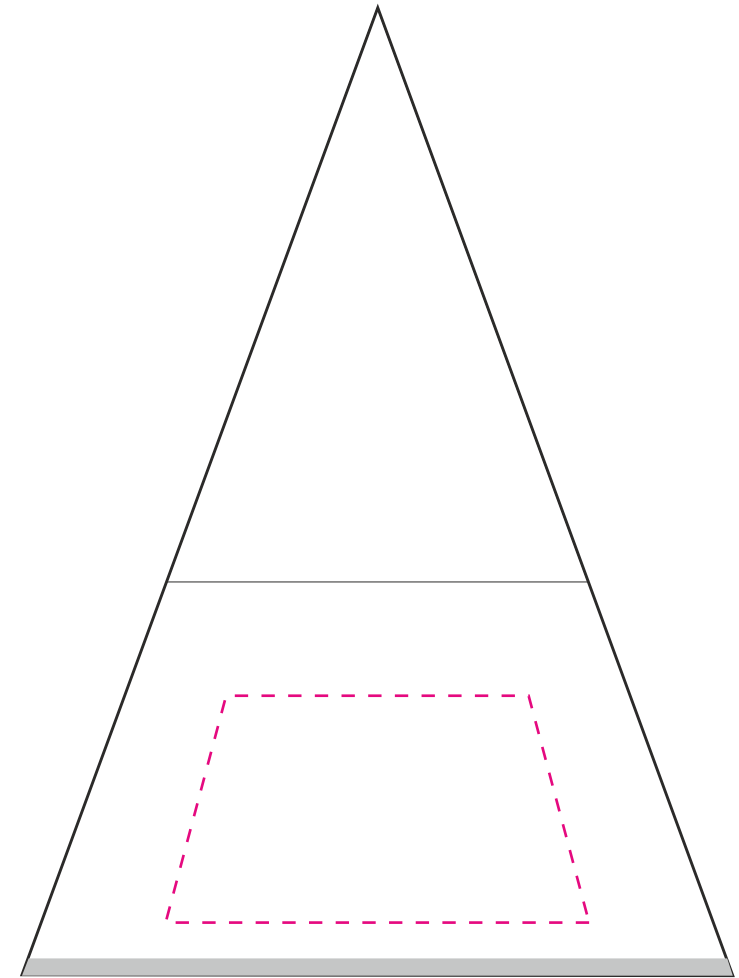
- 1.
- 2.
- 3.
- 4.
- 5.
- 6.
- 7.

## Veredelung/Printing:

**Druckgröße/Printing size:** mm  
**Position:** mittig, ca. 3-4 cm vom unteren Rand /  
centered, approx. 3-4 cm from lower rim

## Hinweis/Note:

Bei den reflektierenden Elementen handelt es sich um modische Details. /  
The reflective elements are fashionable details.



Maßstab/Scale 1:5  
Max. Druckfläche/Max. printing size: 200x150x280 mm  
Größe Segment/Size panel: 47x64 cm

- - - - Hilfslinie wird nicht gedruckt / auxiliary lines will not be printed  
nicht farb- und maßstabsgetreu , Verzerrungen computertechisch bedingt /  
not true to colour and scale, distortions may caused by computer design

# Art. 5602 wS - Schließband/Closing strap



Kom./Com.:	XXX
Auftrag/Order:	XXX
Version:	1 - Datum - Kürzel
Menge/Quantity:	Stück/pcs

Bezugsfarbe/Cover colour:

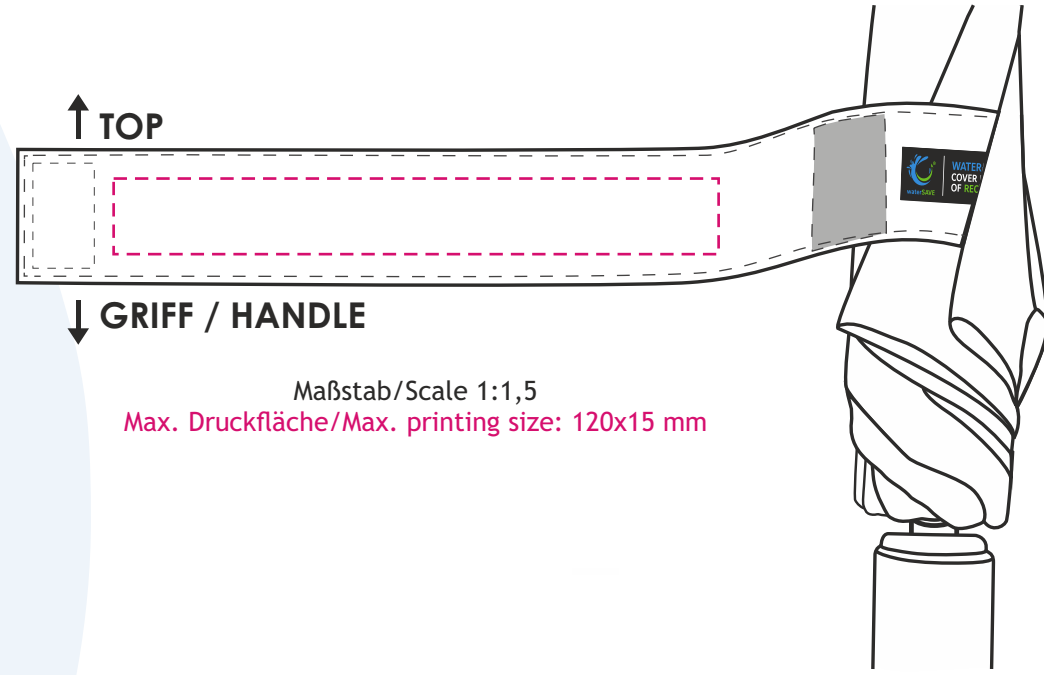
Druckfarben/Printing colours:

1.

Veredelung/Printing:

**Druckgröße/Printing size:** mm  
**Position:** mittig zwischen den Klettverschlüssen; lesbar, wenn der Griff unten ist /  
Print fits between both velcro parts; readable, when handle is down

**Hinweis/Note:**  
Lagerware: Auf dem Schließband können wir nur 1-farbig ohne Unterlegung drucken. Beim Druck ohne Unterlegung kann es zu Farbabweichungen / geringerer Farbbrillanz kommen. Die Druckfarben silber, schwarz und gold sind davon nicht betroffen. /  
Stock items: We can only print 1 colour without underlay on the closing band. With colour deviations / lower colour brilliance may occur when printing without underlay. The print colours silver, black and gold are not affected.



Maßstab/Scale 1:1,5  
Max. Druckfläche/Max. printing size: 120x15 mm

- - - - - Hilfslinie wird nicht gedruckt / auxiliary lines will not be printed  
nicht farb- und maßstabsgetreu , Verzerrungen computertechnisch bedingt /  
not true to colour and scale, distortions may caused by computer design

Bilder exemplarisch / Pictures exemplary



# Art. 5602 wS - Futteral/Sleeve



Kom./Com.: XXX  
Auftrag/Order: XXX  
Version: 1 - Datum - Kürzel  
Menge/Quantity: Stück/pcs

Bezugsfarbe/Cover colour:

Druckfarben/Printing colours:

1.

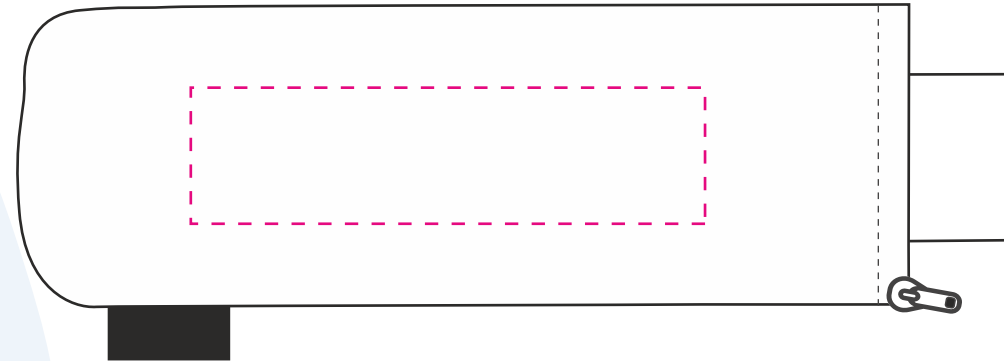
Veredelung/Printing:

Druckgröße/Printing size: mm

Position: mittig; lesbar, wenn der Griff rechts und der Reißverschluss unten ist / centered; readable, when handle is on the right and zip is down

Hinweis/Note:

Lagerware: Auf dem Futteral können wir nur 1-farbig ohne Unterlegung drucken. Beim Druck ohne Unterlegung kann es zu Farbabweichungen / geringerer Farbbrillanz kommen. Die Druckfarben silber, schwarz und gold sind davon nicht betroffen. / Stock items: We can only print 1 colour without underlay on the sleeve. With colour deviations / lower colour brilliance may occur when printing without underlay. The print colours silver, black and gold are not affected.



Maßstab/Scale 1:2,5

Max. Druckfläche/Max. printing size: 170x45 mm

Länge inkl. Griff/Length incl. handle: 36 cm

- - - - - Hilfslinie wird nicht gedruckt / auxiliary lines will not be printed

nicht farb- und maßstabsgetreu, Verzerrungen computertechnisch bedingt / not true to colour and scale, distortions may be caused by computer design

Bilder exemplarisch / Pictures exemplary





## Art. 5602 wS - Domingsticker

**Kom./Com.:** XXX  
**Auftrag/Order:** XXX  
**Version:** 1 - Datum - Kürzel  
**Menge/Quantity:** Stück/pcs

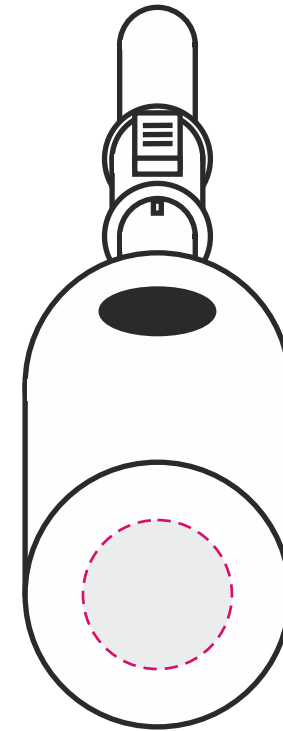
**Bezugsfarbe/Cover colour:**

**Druckfarben/Printing colours:**

**Hintergrund/Background:**  
**Logo:**

**Veredelung/Printing:**

**Logogröße/Logo size:** max.  
**Position:** optisch mittig auf dem Sticker /  
visually centered on sticker



Maßstab/Scale 1:1  
Max. Druckfläche/Max. printing size: Ø19,7 mm

--- Hilfslinie wird nicht gedruckt / auxiliary lines will not be printed  
nicht farb- und maßstabsgetreu , Verzerrungen computertechnisch bedingt /  
not true to colour and scale, distortions may caused by computer design

Bilder exemplarisch / Pictures exemplary



### Hinweis/Note:

Die Farben Silber und Weiß können nicht kombiniert werden. /  
The colours silver and white cannot be combined.

Griffabbildung beispielhaft, nur für Montagezwecke. /  
Handle drawing by way of example, for setup reasons only.



## Art. 5602 wS - Lasersticker/Laser sticker

Kom./Com.: XXX  
Auftrag/Order: XXX  
Version: 1 - Datum - Kürzel  
Menge/Quantity: Stück/pcs

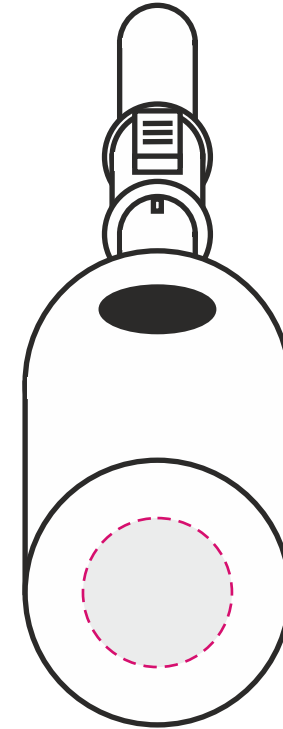
Bezugsfarbe/Cover colour:

Druckfarben/Printing colours:

Hintergrund/Background:  
Logo:

Veredelung/Printing:

Logogröße/Logo size: max.  
Position: optisch mittig auf dem Sticker /  
visually centered on sticker



Maßstab/Scale 1:1  
Max. Druckfläche/Max. printing size: Ø19,7 mm

--- Hilfslinie wird nicht gedruckt / auxiliary lines will not be printed  
nicht farb- und maßstabsgetreu , Verzerrungen computertechnisch bedingt /  
not true to colour and scale, distortions may caused by computer design  
Bilder exemplarisch / Pictures exemplary

### Hinweis/Note:

Griffabbildung beispielhaft, nur für Montagezwecke. /  
Handle drawing by way of example, for setup reasons only.





## Art. 5602 wS - Holzsticker/Wooden sticker

**Kom./Com.:** XXX  
**Auftrag/Order:** XXX  
**Version:** 1 - Datum - Kürzel  
**Menge/Quantity:** Stück/pcs

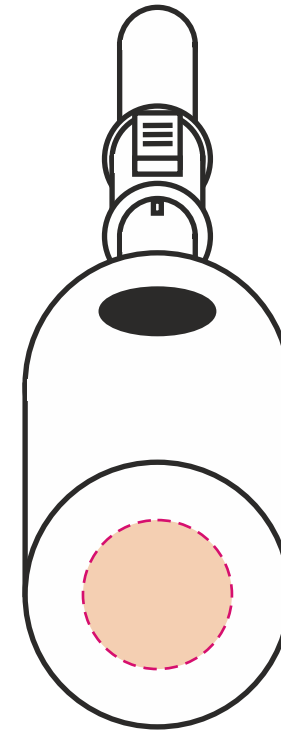
**Bezugsfarbe/Cover colour:**

**Druckfarben/Printing colours:**

**Hintergrund/Background:** Buche / Beech  
**Logo:** gelasert / lasered

**Veredelung/Printing:**

**Logogröße/Logo size:** max.  
**Position:** optisch mittig auf dem Sticker /  
visually centered on sticker



Maßstab/Scale 1:1  
Max. Druckfläche/Max. printing size: Ø19,7 mm

--- Hilfslinie wird nicht gedruckt / auxiliary lines will not be printed  
nicht farb- und maßstabsgetreu , Verzerrungen computertechnisch bedingt /  
not true to colour and scale, distortions may caused by computer design

Bilder exemplarisch / Pictures exemplary



### Hinweis/Note:

Griffabbildung beispielhaft, nur für Montagezwecke. /  
Handle drawing by way of example, for setup reasons only.